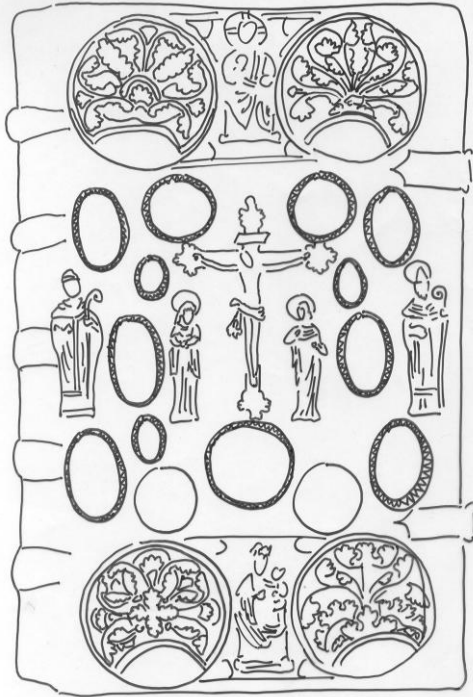


pracovní LISTINA

k doprovodnému programu výstavy „Od rukopisu k tisku“



„Kniha jest člověku mnohdy potřebnější než oděv...“

Erasmus Rotterdamský



První knihy byly ručně sepisovány v kláštorech v raném středověku.

Trvalo mnohdy i celá léta, než taková kniha vznikla – byla pro to velmi vzácná. Často bývala opatřena honosnými koženými vazbami se zlatem a drahými kameny.

Pomocí pastelek dodej této vazbě středověké knihy chybějící barvy drahokamů a zlaceného zdobení. Při vybarvování pamatuj, že desky knihy bývaly především z kůže a spony na pravé straně byly kovové.

Drahý byl i pergamen, na který se psalo. Vyráběl se



z kůže ovcí, telat, koz, nej kvalitnější pak z kůže ještě nenarozených jehňat. Bylo běžné, že staré texty středověcí písaři opatrně oškrábali, pergamen znovu nakřídovали a ohladili, aby ho mohli opět použít. Pergamen se však po staletí s oblibou používal i na vazby knih.

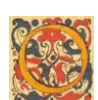
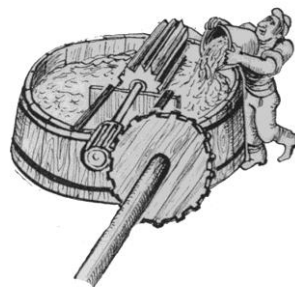


Najdi ve výstavním sále tuto poličku a do obrázku označ, která z knih má pergamenovou vazbu. Je pergamen na vazbě „nový“ nebo je použitý již poněkoli káté? Podle čeho soudíš?



Papír, který používáme dnes, má svůj původ v Číně (2. století př. n. l.). Prostřednictvím Arabů se s technologií výroby papíru seznámili i Evropané.

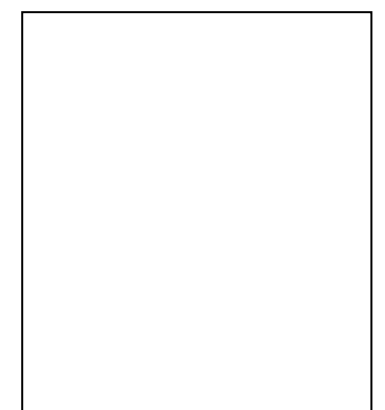
Najdi na panelech v herně nebo v textech ve výstavě, co sloužilo jako základní surovina k výrobě ručního papíru. _____




Některé staré rukopisy se nám zachovaly především díky náhodě. Torza zničených knih (např. z klášterů vyplněných husity) se později použila jako přebal nové knihy.

Najdeš ve výstavním sále v přízemí příklad takového znovunalezeného pokladu? Pokus se zjednodušeně načrtnout iniciálu z tohoto pergamenového přebalu a napiš, kterému písmenu odpovídá. Pozn.: Všimni si zdobení iniciály plátkovým zlatem!

Nápověda: Ide o stránku z evangeliáře – tzn. rukopisné církevní knihy obsahující texty evangelií.



 Prohlédni si vystavené ručně psané a iluminované graduály a kancionály (popř. jejich zlomky). Pokud tě překvapuje velikost graduálů, věz, že zde zaznamenané chrámové zpěvy z těchto velkých knih přezpíval celý sbor.

U následujícího vyobrazení spoj čarou nabízené vysvětlivky s odpovídajícími prvky.





- iniciály (větší nebo ozdobné začáteční písmeno v textu, ve středověku bohatě malované)

- slova


- noty

- iluminace (okrajová i celostránková malířská výzdoba především středověkých rukopisů)

 Zahraj si na středověkého písaře v klášterním skriptoriu. S pomocí návodu seřad' na destičku v hnědě fusi brka v takovém pořadí, které odpovídalo jednotlivým fázím jejich seříznutí.

 Pokus se graficky vyřešit jednu stránku „tvého kodexu“ – na volný list papíru si naznač okraje textu, nalinkuj řádky, umísti iniciálu a vyzkoušej si psaní brkem/dřívkem. Při vybarvování iniciály využij i „plátkové zlato“ (zlatou samolepící tapetu – např. na svatozář...). Pozn.: Pomůcky najdeš v hnědě.

 Zkus v hnědě přečíst některá slova z úryvku z Mladoboleslavského kancionálu Jana Kantora. Vypiš je do rámečku.

 Ke starým tiskům a listinám bývaly často připojovány pečeti. Ty měly několik funkcí. V podobě symbolu určovaly svého majitele, ať jím byl panovník, šlechtic, město, cech, měšťan či duchovní nebo církevní instituce. Připojením své pečeti k listině majitel také potvrdil, že s obsahem písemnosti souhlasí. Pečeti tak zároveň nahrazovaly podpisy. V neposlední řadě chránily písemnosti nebo předmět před zrakem nepovolané osoby.



Jako odměnu za svou práci si dnes připoj k této listině vlastnoručně otištěnou pečeť (účastníci tvůrčích dílen pro školy opravdovou, ostatní návštěvníci razítko v podobě pečeti posledního pražského biskupa Jana z Dražic (zříceninu dražického hradu najdete nedaleko Benátek nad Jizerou).