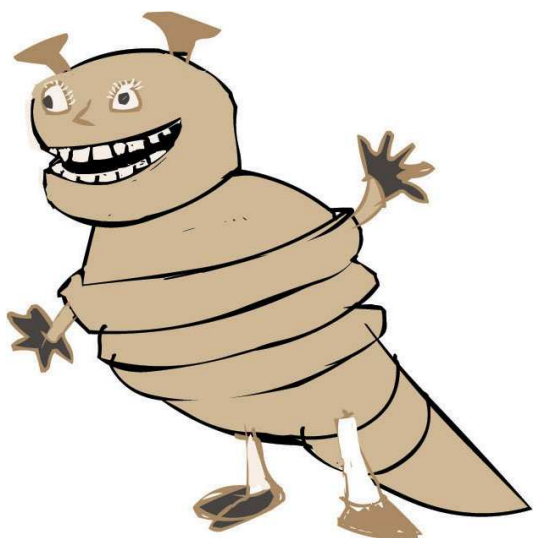


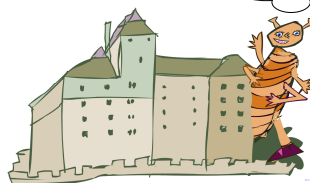
*Postavte stavebnici hradu
v Muzeionu (v muzejní herně
ve 2. patře) a doplňte
následujícího Průvodce hradem.*

Už víte, jak to chodí u nás v muzeu?

S úctou váš červotoč.



*Na toto místo nakreslete či
popište svoji představu
ideálního muzea/hradu (co
a jakým způsobem byste zde
vystavili, čím byste oživil
prohlídku).*



PRŮVODCE HRADEM

**aneb naše muzeum
- váš hrad**

(Muzeion – muzejní herna)



PRŮVODCE HRADEM

aneb

Naše muzeum - váš hrad

ARCHIV

nábytek

exponáty

FOTOGRAFIE

depozitáře

M
U
Z
E
U
M

obrazy

dílna

Stálá expozice

Žily byly - na hradě sídlily dvě kulturní instituce _____ a _____. Obě měly rády staré památky a pomocí nich ukazovaly lidem, jak se žilo dříve. Obě se pečlivě staraly o svěřené předměty neboli o _____. Zařídily jim mnoho pokojíčků takzvaných _____, kde bylo sucho, čisto a teplo – všechno tak akorát, jen světla méně, protože ho exponáty nemají příliš v lásce. V každém pokojíčku bydlely pohromadě věci, které se něčím podobaly – vlastnostmi, materiálem, tvarem, tím, jak přišly na svět, k čemu sloužily nebo jak byly objeveny. Společný pokojíček obývaly například _____, _____ nebo třeba _____. Čas od času opouštěly exponáty v muzeu své komůrky a nechávaly se obdivovat od návštěvníků. Některým předmětům, které patřily k velkým parádníkům, se podařilo dostat třeba až do _____ neboli do místností, kde se konaly dlouhodobé výstavy. Jiné předměty se zase těšily na výlety do okolních muzeí, kam bývaly občas půjčovány.

Aby vše fungovalo jak se patří, měl každý jasně určenou svou práci, _____ se staralo o peníze, plány výstav a akcí, zveřejňování informací souvisejících s muzeem v televizi, rádiu či v novinách a o chod muzea vůbec, muzejní _____ měl na starosti programy pro školy a veřejnost, _____ zařizovala vstupenky či objednávky programů pro školy, _____ zajišťovala komentované prohlídky, správce zase často přiložil ruku k dílu v _____, kde mimo jiné zhotovil drobné doplňky k výstavám či zařídil menší opravy.

O exponáty samotné pečovaly nejrůznější muzejní odborníci – nejstarší památky či jen střepy a úlomky původních předmětů, které byly po odborném průzkumu objeveny v zemi, schraňoval _____, staré fotografie, domácí přístroje a pomůcky, nábytek, mince či zbraně měli na starosti _____, obrazy a plastiky pak historik umění. Předměty, které svůj život strávily na vesnici (např. zemědělské náčiní a pomůcky, zařízení chalup apod.), se zabýval _____, knihy a archiválie (vzácné tisky, dokumenty...) měla na starosti _____.

Muzejníci také psali knihy a odborné články, pořádali přednášky, doprovodné programy k výstavám či nejrůznější akce pro veřejnost (Staročeské jarmarky, Muzejní noc, Putování k Betlému). Prostě na hradě se stále něco dělo.

Naše povídání vypadá jako pohádka a pokud v muzeu budete vy – naši návštěvníci, bude to pohádkové Vaše muzeum – Váš hrad.

